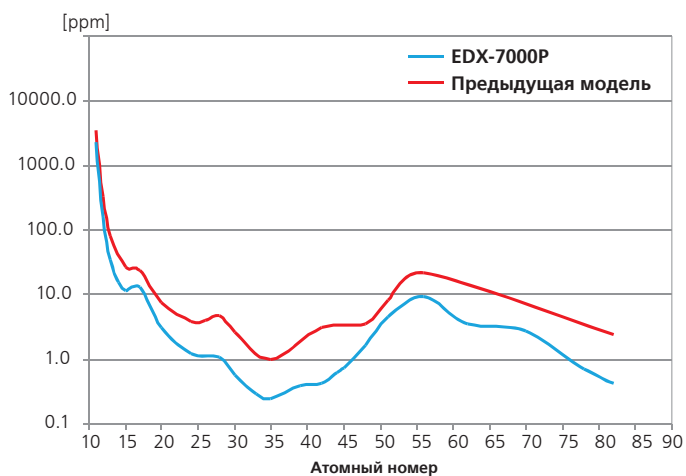


• Для качественного и количественного элементного анализа

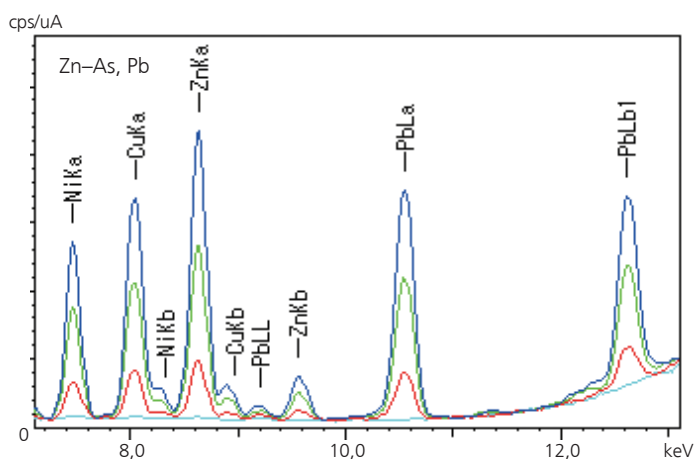
# ЭНЕРГОДИСПЕРСИОННЫЕ РЕНТГЕНОФЛУОРЕСЦЕНТНЫЕ СПЕКТРОМЕТРЫ EDX-7000P/8000P/EDX-8100P



## Пределы обнаружения в легкой матрице



## Тяжёлые элементы в отработанном масле

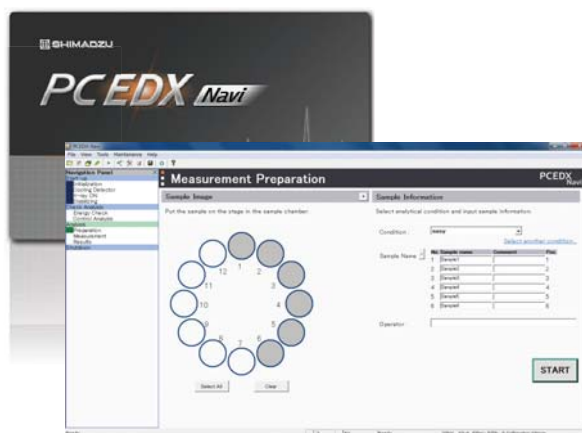


Стандартный образец отработанного масла, содержащий 50 ppm, 30 ppm, 10 ppm определяемых элементов и холостая проба

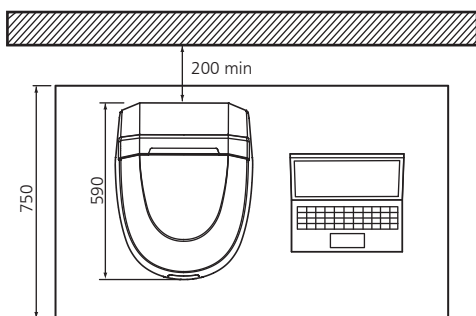
## Компактный дизайн, большая камера для образцов



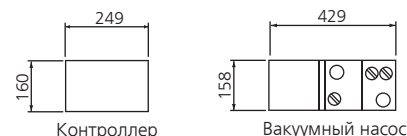
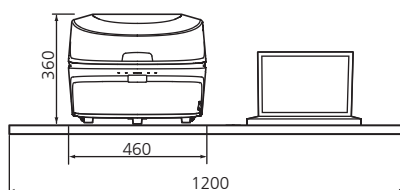
## Программное обеспечение для начинающих и экспертов



## Пример установки



Единицы: мм



Блок вакуумирования (опция)  
состоит из контроллера  
и вакуумного насоса.

## Технические характеристики

### Основная спецификация

Диапазон определяемых элементов	$^{11}\text{Na} - ^{92}\text{U}$ (EDX-7000P), $^6\text{C} - ^{92}\text{U}$ (EDX-8000P/EDX-8100P)
Диапазон определяемых концентраций	от долей ppm до 100%
Виды анализируемых образцов	твердые тела, жидкости, порошки, пасты, гранулы, фильтры, тонкие пленки, покрытия и т.д.
Размеры образцов	до 300 мм (ширина) x 275 мм (глубина) x 100 мм (высота)

### Рентгеновский генератор

Рентгеновская трубка	Rh-анод
Напряжение	4–50 кВ
Ток	1–1000 мкА
Охлаждение	воздушное (с помощью вентилятора)
Облучаемая площадь образца	выбор из 4-х вариантов: круг диаметром 1, 3, 5 или 10 мм; автоматическая смена
Первичные фильтры	5 типов (6 позиций, включая одну позицию без фильтра); автоматическая смена

### Детектор

Тип	кремниевый дрейфовый детектор (SDD)
Способ охлаждения	термоэлектрическое охлаждение

### Камера для образцов

Атмосфера анализа	воздух, вакуум <sup>1)</sup> , гелий He <sup>2)</sup>
Смена образца	12-позиционный автосамплер <sup>1)</sup>
Наблюдение за образцом	CMOS камера

### Программное обеспечение

Качественный анализ	измерения/анализ
Количественный анализ	метод калибровочных кривых матричная коррекция метод фундаментальных параметров (ФП) метод ФП — анализ пленок метод ФП с учетом фона скрининг опасных элементов в соответствии с директивой RoHS

Поиск по базе данных	интенсивность/содержание
Утилиты	функции автоматической калибровки функция контроля блоков прибора функция подготовки отчетов по результатам анализа

Размеры спектрометра	460 мм (ширина) x 590 мм (глубина) x 360 мм (высота), масса около 45 кг
----------------------	-------------------------------------------------------------------------

1) Опция для EDX-7000P/8000P/8100P

2) Опция для EDX-7000P/8100P



WWW.SHIMADZU.COM • WWW.SHIMADZU.EU • WWW.SHIMADZU.RU

### Shimadzu Europa GmbH

Albert-Hahn-Str. 6-10, D-47269, Duisburg, Germany  
tel: +49 203 76870, fax: +49 203 7687 271

### Представительства в России:

#### Москва

119049, 4-й Добрынинский пер., 8, БЦ «Добрыня», оф. С13-01  
Тел.: (495) 989-13-17, факс: (495) 989-13-19, e-mail: smo@shimadzu.ru

#### Санкт-Петербург

190000, наб.р. Мойки, 58, БЦ «Мариинский», оф. 302  
Тел./факс: (812) 416-55-15, e-mail: spo@shimadzu.ru

#### Владивосток

690091, ул. Адмирала Фокина, 20, оф. 404, 4 этаж  
Тел.: (423) 243-12-32, факс: (423) 243-12-23, e-mail: svl@shimadzu.ru

Дистрибьютор Шимадзу

